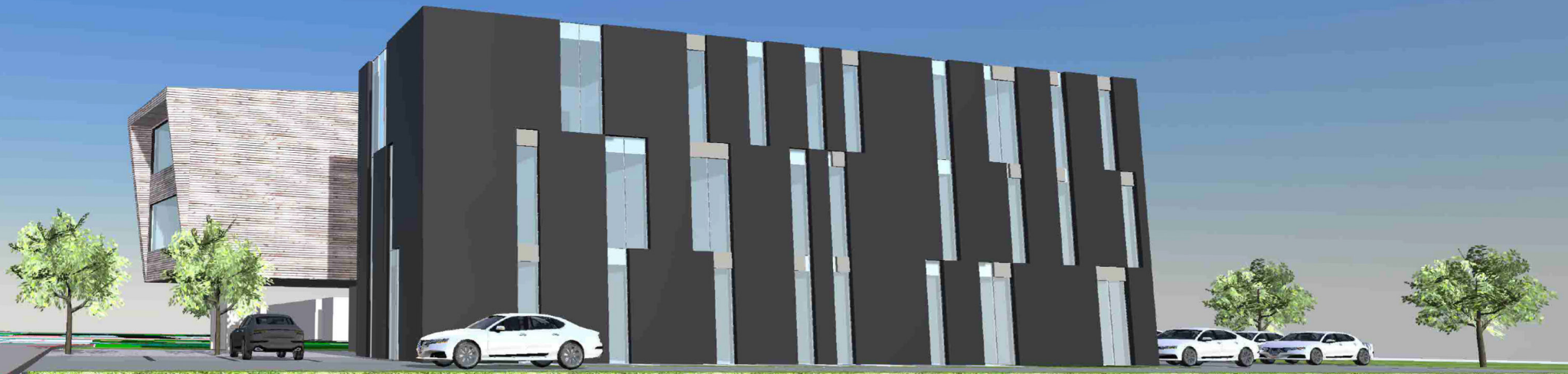




IPM Liegenschafts- & Vermietungs GmbH
Gewerbegebiet 4
Flöcking 2, 8200 Gleisdorf
Telefon: 03112 / 26 32
E-Mail: pichler.m@store-it.at
Web: www.store-it.at

MIETE ODER KAUF



GEWERBEAREAL SINABELKIRCHEN

VERKAUFS- GEWERBE & BÜROFLÄCHEN

Nutzungsfläche ca. 1.156 m² auf 3 Geschossen

23 Parkplätze

Grundstücksgröße: 2.270 m²

Fertigstellung: Sommer/Herbst 2027

ATTRAKTIVER STANDORT

- **DIREKTE NÄHE ZUR A2 AUTOBAHN**
ca. 1 min.
- **FLUGHAFEN GRAZ**
in nur 23 min.
- **INFRASTRUKTUR**
Supermarkt, Tankstelle, Gastronomie in unmittelbarer Nähe
- **ÖFFENTLICHE VERKEHRSMITTEL**
in unmittelbarer Nähe
- **PARKPLÄTZE**
23 Parkplätze



Dieses Gewerbeareal überzeugt durch seine ausgezeichnete Verkehrsanbindung - nur eine Minute von der Autobahnauffahrt A2 entfernt. Die Lage ermöglicht eine schnelle Erreichbarkeit aus allen Richtungen, ob aus Graz, Hartberg oder Gleisdorf.

Für Mitarbeiter:innen, Kund:innen und Geschäftspartner:innen bedeutet das: **kurze Anfahrtswege, unkomplizierte Logistik und optimale Erreichbarkeit.**

ERDGESCHOSS



ca. 338 m² Nutzfläche

1 Empfangsraum mit Backoffice-Raum, 7 Büroräume, 1 Seminarraum 2 WC, Server-und Abstellraum

Flexible Raumaufteilung – keine tragenden Innenwände: Zimmer-Grundrisse sind flexibel veränderbar (Großraumbüros, Besprechungszonen oder Praxisflächen realisierbar).

1. + 2. OBERGESCHOSS



ca. 410 m² Gesamtnutzfläche pro Geschoss

14 Büroräume, 2 WC, 1 Server- und Abstellraum pro Geschoss

Flexible Raumaufteilung – keine tragenden Innenwände: Zimmer-Grundrisse sind flexibel veränderbar (Großraumbüros, Besprechungszonen oder Praxisflächen realisierbar).



store it

NUTZEN SIE DIE CHANCE AUF EINEN ZUKUNFTSSICHEREN STANDORT IN SINABELKIRCHEN!

FÜR MODERNE GEWERBETREIBENDE.

Profitieren Sie von der ausgezeichneten Lage, hochwertigen Bauweise und der Möglichkeit, sich langfristig zu entfalten.

Kontaktieren Sie uns gerne für weitere Informationen.

Wir freuen uns darauf!

IHR ANSPRECHPARTNER
ING. MANFRED PICHLER
Telefon: 03112 / 26 32
E-Mail: pichler.m@store-it.at

